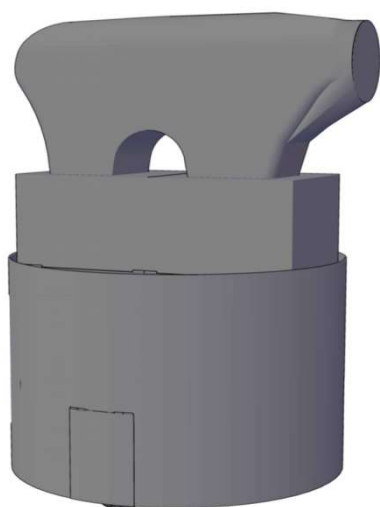


FICHA TÉCNICA MONUMENTO TRANCITY

MODELO: Lazarillo

MEMORIA DESCRIPTIVA :

Monumento o estatua protectora móvil y radiotele dirigida, que permite además de la protección de los viandantes contra actos de terrorismo, la ornamentación de la ciudad, su cualidad principal es su fácil movilidad en caso de necesidad (emergencias, carga y descarga, ...), de forma remota o mediante pértiga acoplable.



Formatos de ornamentación

Se entrega con mando teledirigido y pértiga direccional.

NORMAS DE REFERENCIA

2004/108/CEE; 93/68/CEE (EN55014-1; EN55014-2) • Compatibilidad Electromagnética
2006/95/CEE; 93/68/CEE (EN60335-1(2002)) • Voltaje bajo
2006/42/CEE (EN60204-1) • Compatibilidad Electromagnética
99/5/CEE (ETSI EN 301 489-3 (2002) + ETSI EN 301 498-1 (2005); ETSI EN 300 220-2 (2006))

CARACTERÍSTICAS TÉCNICAS - AMBIENTALES	
Medida Peana	840 x .1120 mm
Resistencia al impacto	Standar :3.000 N. *Con amarre soterrado: camión de 5 Tn impacto a 60 Km/h.
Temperatura de trabajo	-40°C *** +60°C
Funcionamiento en Humedad	Hasta100%
Operación de traslado	<ul style="list-style-type: none"> • Sistema guía para traslación en línea recta mediante mando a distancia. • Pértiga direccional acoplable para traslado
Peso peana	400 kg.
Peso máximo monumento	100 Kg.
Color	Gris Ral 7043
Fijación al suelo	Por gravedad, con sistema de asiento
Sistema de traslado	Plataforma motorizada con ruedas y sistema de elevación
Velocidad de traslación	6-7 m./ minuto
Tipo de suelo	Pavimento viario lisos
Elevación	10 cm.
Pendiente de traslado	5%
Peso máximo soportado	750 Kg.
Forma de entrega	Instalación por Trancity. Se entrega soporte y mecanismos. Formación directa para el usuario. No incluye estatua

CARACTERÍSTICAS ELÉCTRICAS	
Unidad de control	RX-MULTI AC/DC9 30 V, am/fm 433-900 Mhz
Temperatura de trabajo	-40°C +60°C
Humedad operativa	hasta 95%, sin condensación
Motor	12 V/ 350 W
Potencia absorbida	350 W.
Desaceleración/frenado	Freno eléctrico
Sensores	interruptor anti sabotaje (opcional)
Relación de transmisión	. 326
Tipo de corriente	Continua
Autonomía funcionamiento	300 metros de traslado, 1 hora
Acumulador de energía	Batería de plomo-ácido de 12 V, 45 AH
Recarga	Por inducción o conexión a red

*Opcional

- Sistemas especiales de fijación soterrada Viga 800 mm H Grei, con Kingpin retractil. y amarres bolardo.
- Teledirección mediante joystick y movimiento de 360 °